

MURPHY Produkte

direkt bei MOTORTECH verfügbar

LM500 Serie – Ölniveauregler

- Test-Funktion (TF) erlaubt Überprüfung von Schwimmer und Schalter
- Direktmontage (DM) möglich
- Verhindert durch „menschliches Versagen“ bedingte Unter-/ Überfüllung
- Ansicht des Ölfüllstands und -zustands ohne Abschaltung
- Einfache Installation
- Hält automatisch den Füllstand des Schmiermittels
- Mikroschalter für Füllstandüberwachung
- Sichere Dichtung durch Thumb-Valve™

Nicht für Verwendung mit Kraftstoff bestimmt

Detaillierte technische Daten
und Preisinformationen
erhalten Sie auf Anfrage unter:
murphy@motortech.de



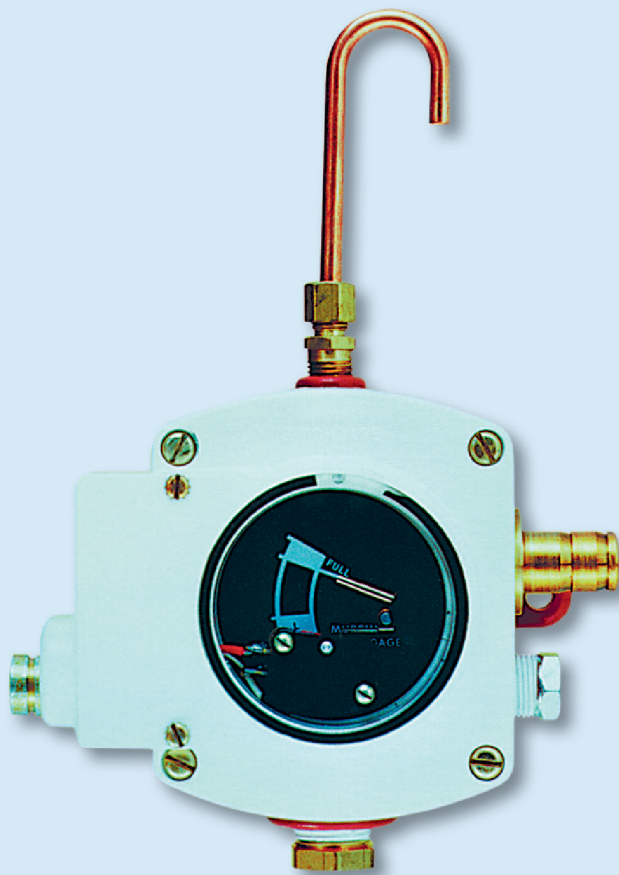
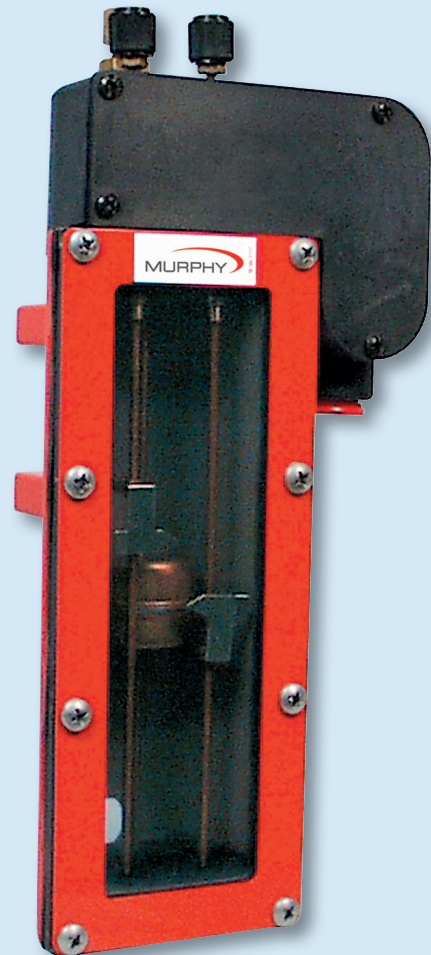
MOTORTECH bietet ab sofort alle MURPHY Flüssigkeiten Kontrollgeräte für Industriemotoren im Direktvertrieb zu günstigsten Konditionen an. Wir erstellen Ihnen gerne ein Angebot.

Detaillierte technische Daten
und Preisinformationen
erhalten Sie auf Anfrage unter:
murphy@motortech.de

L129 Serie – Ölniveauschalter

- Ermöglicht Überprüfung des Schmiermittelfüllstands ohne Abschaltung
- Verwendung bei Motoren, Pumpen und Kompressoren
- Kombination aus anzeigendem Messgerät und Schalter für hohen und niedrigen Füllstand
- Schwimmergesteuert

Es gibt zwei Modelle der L129 Serie: L129 und L129CK1. Das Model L129 wurde für geerdete elektrische Niederspannungssysteme entwickelt. Das Modell L129CK1 ist für die Verwendung in einem oberirdischen Dreiphasenstromkreis ausgelegt



LR857 – Ölniveauregler

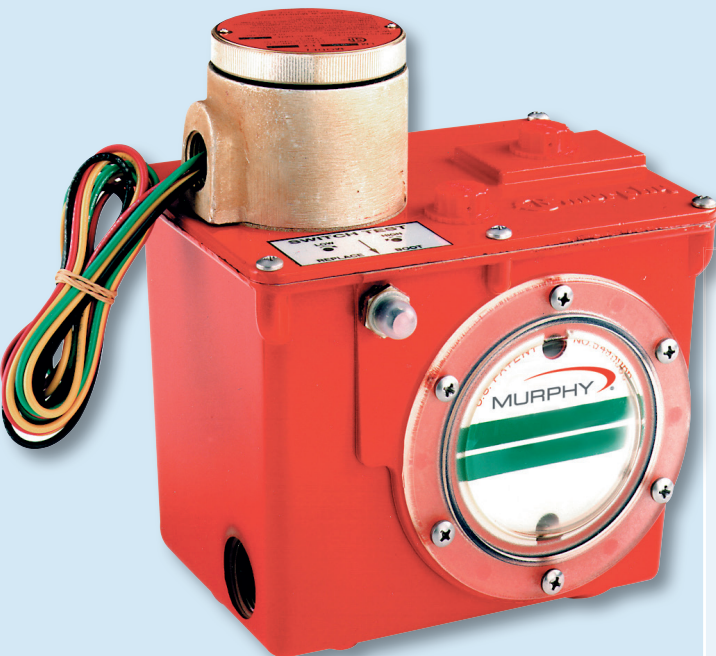
- Verhindert durch „menschliches Versagen“ bedingte Unter-/ Überfüllung
- Einfache Installation
- Hält automatisch den Füllstand des Schmiermittels
- Schalter für niedrige Füllstände
- Modelle für unterschiedliche Anwendungen
- Sichere Dichtung durch Thumb-Valve™
- Empfohlen für kleine bis mittelgroße Anwendungen

L150 Serie – Niveauschalter

- Überwacht den Füllstand von Kühlmittel, Schmieröl, Dieseldieselkraftstoff oder Hydraulikflüssigkeit
- Anzeigendes Messgerät
- Schalter für niedrige Füllstände
- Schwimmergesteuert
- Explosionssicheres Model verfügbar



Detaillierte technische Daten und Preisinformationen erhalten Sie auf Anfrage unter: murphy@motortech.de



LM300 Serie – Ölniveauregler

- Hält automatisch den richtigen Füllstand des Schmiermittels
- Abschaltung bei niedrigem oder bei hohem und niedrigem Füllstand
- Alarm vor Abschaltung bei niedrigem Füllstand
- Manueller Schwimmerschalter-Test
- Gute Sicht durch Schauglas
- Optionale Rohr- oder Universalhalter
- Optionale Einfüllöffnungen für Nieder-zu-Hochdruck-Anwendungen
- Explosionssichere Modelle verfügbar (CSA-zertifiziert für explosionsgefährdete Bereiche Class I, Division 1)
- Anwendungsbereiche: Motoren, Pumpen, Kompressoren, Kühler

Wenn's brennt, ist unser Service-Team schnell bei Ihnen vor Ort!



Egal, in welchen Teil der Erde wir dafür reisen müssen.

Wir wissen genau, es geht um viel – und leisten deshalb auch mehr als Andere.

Denn wir wollen, dass bei Ihnen alles glatt läuft. Immer und überall. Ganz nach unserer Maxime: Let us drop everything and work on your problem.



MOTORTECH empfiehlt DENSO Zündkerzen



MOTORTECH GmbH

Hogrevestr. 21-23
29223 Celle
Telefon: +49 5141 93 99 0
Telefax: +49 5141 93 99 99
www.motortech.de
motortech@motortech.de

MOTORTECH Americas, LLC

1400 Dealers Avenue, Suite A
New Orleans, LA 70123
Telefon: +1 504 355 4212
Telefax: +1 504 355 4217
www.motortechamericas.com
info@motortechamericas.com

Vertrieb durch:

Copyright

Copyright für jegliche in Publikationen von MOTORTECH verwendeten Materialien vorbehalten. Jegliche Vervielfältigung oder Nutzung von Objekten wie Bildern oder Textbausteinen in anderen elektronischen oder gedruckten Publikationen ist nur mit Zustimmung von MOTORTECH zulässig.

Warenzeichenhinweis

Alle OEM-Namen und Teilenummern sind lediglich zu Referenzzwecken angegeben. Alle Rechte an Warenzeichen, Logos und Symbolen, die in MOTORTECH-Publikationen verwendet oder abgebildet werden, sind ausschließlich dem jeweiligen Eigentümer vorbehalten und werden nur zu Referenzzwecken verwendet.