

MIC100

MOTORTECH-Zündsteuergerät



Zündsteuergeräte

MOTORTECH-MIC100

Das MIC100 ist ein mikroprozessorgesteuertes Zündsteuergerät, das auf dem Kondensatorentladungsprinzip basiert und als kosteneffektive Lösung speziell für den Einsatz auf kleinen, erdgasbetriebene Motoren mit bis zu 8 Zylindern entwickelt wurde.

Das MIC100 nutzt gelieferte Eingangssignale eines magnetischen oder induktiven Impulsaufnehmers zur präzisen Bestimmung des korrekten Zündzeitpunkts jedes einzelnen Ausgangs. Der Zündzeitpunkt lässt sich dabei durch unterschiedliche Eingaben beeinflussen, was mit einem analogen Eingangssignal, einer konfigurierbaren Drehzahlkurve oder optional mit einer seriellen Verbindung (CAN-Bus) realisiert werden kann.

Anhand der eingehenden Informationen überwacht das MIC100 während des Betriebs kontinuierlich den Systemstatus des Impulsaufnehmers sowie den korrekten Betrieb des primären Zündkreises. Abhängig von ermittelten Fehlern schaltet das Gerät ab oder warnt den Bediener. Bei der schnellen Diagnose von Fehlern unterstützen den Bediener die Status-LED oder die grafische Benutzerschnittstelle MICT.

MIC100

MOTORTECH IGNITION CONTROLLER



Allgemeine Eigenschaften

- Max. 8 Zündausgänge (Geräteausführungen mit 4, 6 oder 8 Ausgängen erhältlich)
- 130 mJ max. Primärenergie
- 250 V DC max. Primärspannung
- Triggerung durch 1 Impulsaufnehmer (magnetisch oder induktiv)
- Motor montierbar

Typische Motoranwendungen

- 1 bis max. 8 Zylinder
- Stöchiometrischer Betrieb
- Betrieb mit Erdgas
- Leistung bis ca. 75 kW

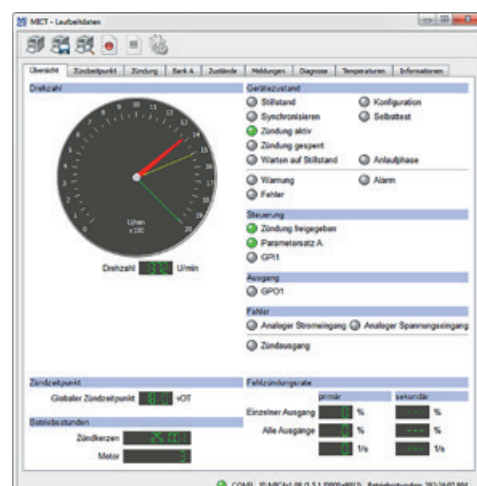
MOTORTECH Integrated Configuration Tool

Das MICT ist die grafische Benutzerschnittstelle zu den Steuergeräten der Serien MIC100, MIC3+, MIC4, MIC5 und MIC6. Per Laptop können Konfigurationen vorgenommen und die Betriebsdaten des Motors eingesehen und angepasst werden.

- Sprache wählbar (Deutsch/Englisch/Chinesisch/Russisch)
- Kompatibel mit Microsoft® Windows 7 sowie Windows 10
- Die enthaltene Datenbank bietet Motoreninformationen wie Zündreihenfolge, Zündsequenz, Anzahl Zündspulen pro Zylinder und typische Anzahl von Zähnen auf dem Schwungrad zur einfachen Motorenkonfiguration.
- Druckfunktion einer Laufzeitdaten-Momentaufnahme für externe Problemanalyse etc.
- Kontextabhängige Online-Hilfe
- Unterschiedliche Zugangsebenen zur Vermeidung unbeabsichtigter Fehleingaben

MICT

MOTORTECH INTEGRATED CONFIGURATION TOOL



Eigenschaften

Allgemein

- Für 2- und 4-Takt-Motoren
- Mehrimpuls-Hochspannungskondensatorzündung
- Technische Begrenzung auf 6.000 U/min
- Max. Trigger-Impulse 8+1 oder 240-1

Technische Daten & Funktionen

- Max. 8 Zündausgänge
- 24 V DC nominale Versorgungsspannung
- 250 V DC max. Primärspannung
- 130 mJ max. Primärenergie
- Zündzeitpunkt auf 0,1° Kurbelwelle genau
- Triggerung durch 1 magnetischen oder induktiven Impulsaufnehmer
- Steuerung des Zündzeitpunkts wahlweise durch
 - Drehzahlkurve
 - 0 bis 20-mA-Analogeingang
 - CAN-Bus (optional)
- Programmierbare Zündreihenfolge
- Sicherheitsabschaltung bei Überdrehzahl
- Zugangskontrolle
- Einstellbare Energiebegrenzung während des Betriebs

- Programmierbare Drehzahlkurve mit max. 8 Drehzahlpunkten (Drehzahl/Zündzeitpunkt)
- Systemstatusanzeige
- Schutzart IP69K

Zündungsdiagnose

- Laufzeitdaten
- Fehlererkennung durch Anzeige über Status-LED
- Erkennung primärseitiger Fehlzündungen

Schnittstellen

- CAN-Bus 2.0b Schnittstelle – CANopen®/SAE J1939 Protokoll (geräteabhängig)
- USB 1.1 Schnittstelle

Eingänge

- Binärer Zündfreigabe-Eingang (Start/Stop)

Ausgänge

- 1 winkelabhängiger Synchronisationsausgang (Auxiliary Synchronization Output – ASO), der das DetCon-Klopfregelsystem unterstützen kann
- Zündbestätigung (Go/No-Go)

Konfiguration

- Mithilfe der grafischen Benutzerschnittstelle MICT (MOTORTECH Integrated Configuration Tool)

Zertifizierungen

- CE
- CSA – auf Anfrage

Lieferumfang

- Masseband
- Befestigungsmaterial

Optionales Geräte-Zubehör

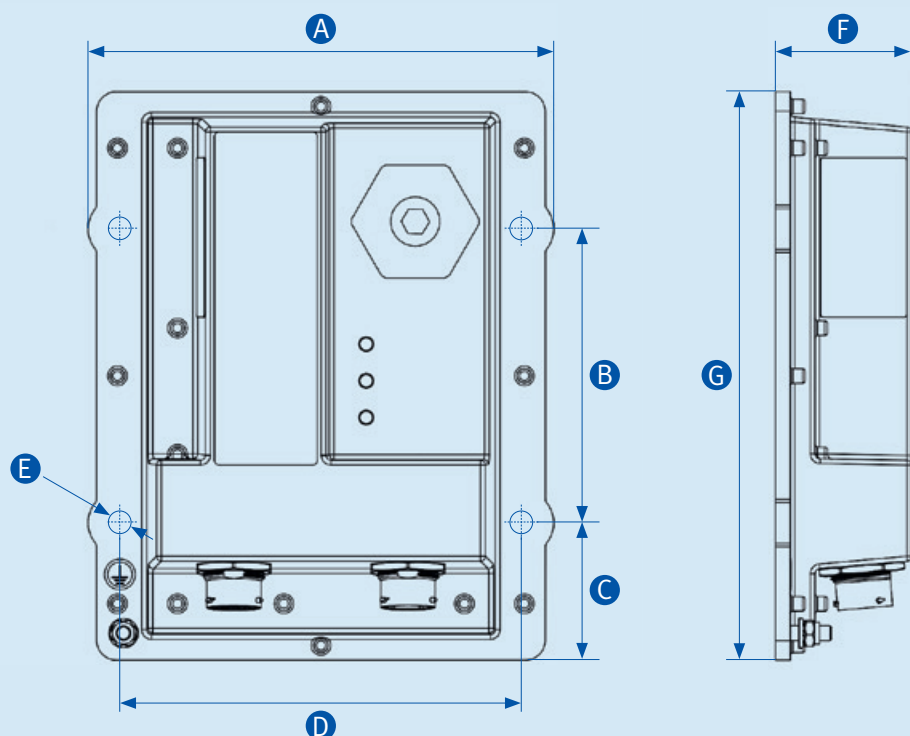
- MOTORTECH-USB-Adapterkabel, Typ 1
- Konfigurationssoftware MICT (MOTORTECH Integrated Configuration Tool)
- Betriebsanleitung
- Vibrationsdämpfer (zur Verwendung bitte MOTORTECH kontaktieren)

Verfügbares System-Zubehör

- Eingangskabelbäume
- Impulsaufnehmer
- Vorverkabelte Ausgangskabelbäume für verschiedene Motorvarianten
- Zündspulen
- Zündleitungen

Abmessungen

- A 190 mm
- B 120 mm
- C 56 mm
- D 164 mm
- E Ø 9 mm
- F 56 mm
- G 232 mm



MOTORTECH GmbH

Hogrevestr. 21–23
29223 Celle
Deutschland

Tel.: +49 (5141) 93 99 0
Fax: +49 (5141) 93 99 99
E-Mail: sales@motortech.de
Web: www.motortech.de

MOTORTECH Americas, LLC

1400 Dealers Avenue, Suite A
New Orleans, LA 70123
USA

Tel.: +1 (504) 355 4212
Fax: +1 (504) 355 4217
E-Mail: info@motortechamericas.com
Web: www.motortechamericas.com

MOTORTECH Shanghai Co. Ltd.

Room 1018 Enterprise Square,
No. 228 Meiyuan Road,
Jing'An District, 200070 Shanghai
China

Tel.: +86 (21) 6380 7338
E-Mail: info@motortechshanghai.com
Web: www.motortechshanghai.com

GAS ENGINE TECHNOLOGY

| | |
|-----------------------------|------------|
| Zündsysteme | Red |
| Zündkerzen und Zubehör | Orange |
| Gasmotorensteuerungssysteme | Light Blue |
| Sensorsysteme | Yellow |
| Gemischregelungssysteme | Green |
| Abgasnachbehandlung | Green |
| Gasmotorenzubehör | Grey |

P/N 01.15.049-DE | Rev. 06/2020 | SalesFlyer MIC100

© Copyright 2020 MOTORTECH GmbH. Alle Rechte vorbehalten.

MOTORTECH-Produkte und das MOTORTECH-Logo sind eingetragene und/oder gewohnheitsrechtliche Warenzeichen der MOTORTECH GmbH. Alle weiteren in der Publikation verwendeten oder gezeigten Marken und Logos sind Eigentum der jeweiligen Rechteinhaber und werden nur zu Referenzzwecken verwendet.

Die in diesem Dokument genannten Spezifikationen können ohne Vorankündigung geändert werden. Alle Informationen und Bilder werden ohne Garantie zur Verfügung gestellt.

Vertrieb durch: