

MBP1800

MOTORTECH Bridge-Zündkerze



■ Zündkerzen & Zubehör

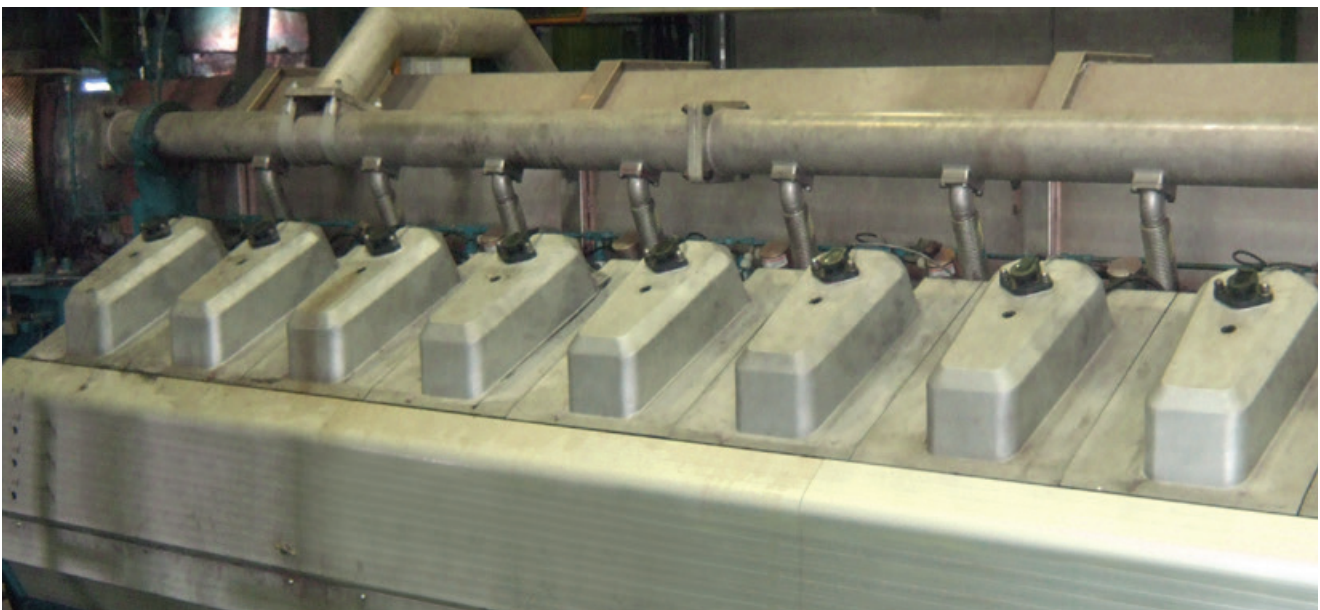
Moderne Gasmotoren werden unter immer extremen Bedingungen bei einem effektiven Mitteldruck von über 20 bar, mit hoch korrosiven Kraftstoffen (H_2S) und mageren Kraftstoffgemischen betrieben. Gleichzeitig werden längere Laufzeiten gefordert.

Der Maßstab für Haltbarkeit, Leistung und Qualität

Die MOTORTECH MBP1800 Zündkerze nutzt ein innovatives, hochstabiles Elektroden-Design, wodurch bis zu dreimal längere Standzeiten als mit traditionellen J-Gap Zündkerzen erreicht werden können.

Eigenschaften & Merkmale

- Lange Lebensdauer
- Neues „Bridge“ Elektroden-Design
- Besonders große Funkenoberfläche (11 mm^2)
- Doppel-Iridium Elektroden
- Fortschrittliches Schweißverfahren
- M18 Gewinde



Doppel-Iridium-Elektroden

Durch den speziellen Aufbau der Doppel-Iridium-Elektroden bietet die MBP1800 eine besonders große Funkenoberfläche von 11 mm².

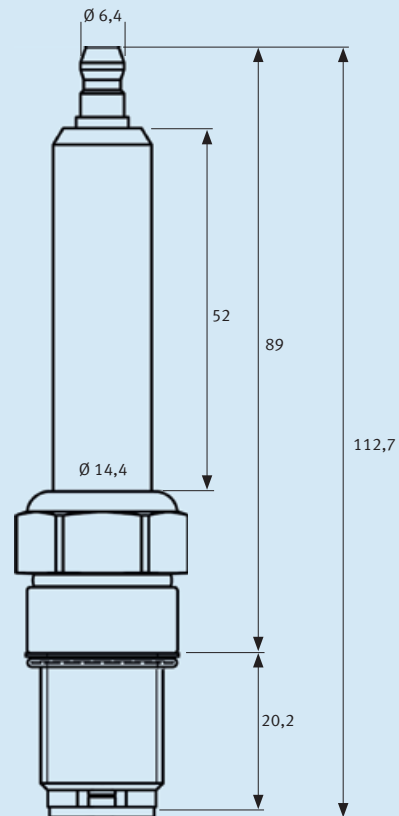
Innovatives Elektroden-Design

Das „Bridge“-Design bietet zwei Wärmewege, welche die Wärmeabfuhr der Masselektrode maximiert, den Elektrodenverschleiß reduziert und somit die Betriebsdauer der Zündkerze verlängert.

Patentierter Schweißprozess

Das Elektronenstrahlschweißen ist der widerstandsfähigste aller derzeit bekannten Schweißprozesse. Die Luftleere Umgebung sorgt zusammen mit der Präzision des Elektronenstrahls für die bestmögliche Bimetall-Verbindung.

MBP1800



Gewindegröße:	M18x1.5
Gewindelänge:	20,2 mm
Legierung Mittel-/ Masselektrode:	Iridium / Iridium (Ir/Ir)
Schlüsselweite:	22,2 mm / 7/8 in.
Zündkerzensteckschlüssel:	07.99.022-3-L
Anzugsdrehmoment:	50 bis 60 Nm / 37 bis 44 lb-ft
Äquivalent zu:	FEDERAL MOGUL® FB78WW, ROLLS ROYCE® 710875, WÄRSTILÄ® PAAF092377

* Für Anwendungsinformationen wenden Sie sich an MOTORTECH oder Ihren nächstgelegenen MOTORTECH Sales Partner.

MOTORTECH GmbH

Hogrevestr. 21–23
29223 Celle
Deutschland

Tel.: +49 (5141) 93 99 0
Fax: +49 (5141) 93 99 99
E-Mail: sales@motortech.de
Web: www.motortech.de

MOTORTECH Americas, LLC

1400 Dealers Avenue, Suite A
New Orleans, LA 70123
USA

Tel.: +1 (504) 355 4212
Fax: +1 (504) 355 4217
E-Mail: info@motortechamericas.com
Web: www.motortechamericas.com

MOTORTECH Shanghai Co. Ltd.

Room 1018 Enterprise Square,
No. 228 Meiyuan Road,
Jing'An District, 200070 Shanghai
China

Tel.: +86 (21) 6380 7338
E-Mail: info@motortechshanghai.com
Web: www.motortechshanghai.com

GAS ENGINE TECHNOLOGY

Zündsysteme	Red
Zündkerzen und Zubehör	Orange
Gasmotorensteuerungssysteme	Light Blue
Sensorsysteme	Yellow
Gemischregelungssysteme	Green
Abgasnachbehandlung	Green
Gasmotorenzubehör	Grey

P/N 01.25.005-DE | Rev.03/2020 | MOTORTECH SalesFlyer MBP1800 Bridge-Zündkerze

© Copyright 2020 MOTORTECH GmbH. Alle Rechte vorbehalten.

MOTORTECH-Produkte und das MOTORTECH-Logo sind eingetragene und/oder gewohnheitsrechtliche Warenzeichen der MOTORTECH GmbH. Alle weiteren in der Publikation verwendeten oder gezeigten Marken und Logos sind Eigentum der jeweiligen Rechteinhaber und werden nur zu Referenzzwecken verwendet.

Die in diesem Dokument genannten Spezifikationen können ohne Vorankündigung geändert werden. Alle Informationen und Bilder werden ohne Garantie zur Verfügung gestellt.

Vertrieb durch: